

**ОТКРЫТОЕ АКЦИОНЕРНОЕ ОБЩЕСТВО  
«БРЯНСКОБАЗ»**

---

**Заказчик:** ПУ «Клинцымежрайгаз»

**РАБОЧИЙ ПРОЕКТ**

**Устройство асфальтового покрытия  
на территории ПУ «Клинцымежрайгаз»  
по ул. Займищенской, 5-а в г. Клинцы  
Брянской области**

Исходная документация. Генеральные планы. Сметная документация.

313-2012- ИД, ГП, СМ

**Главный инженер**

**Е.С. Кузнецов**

**Главный инженер проекта**

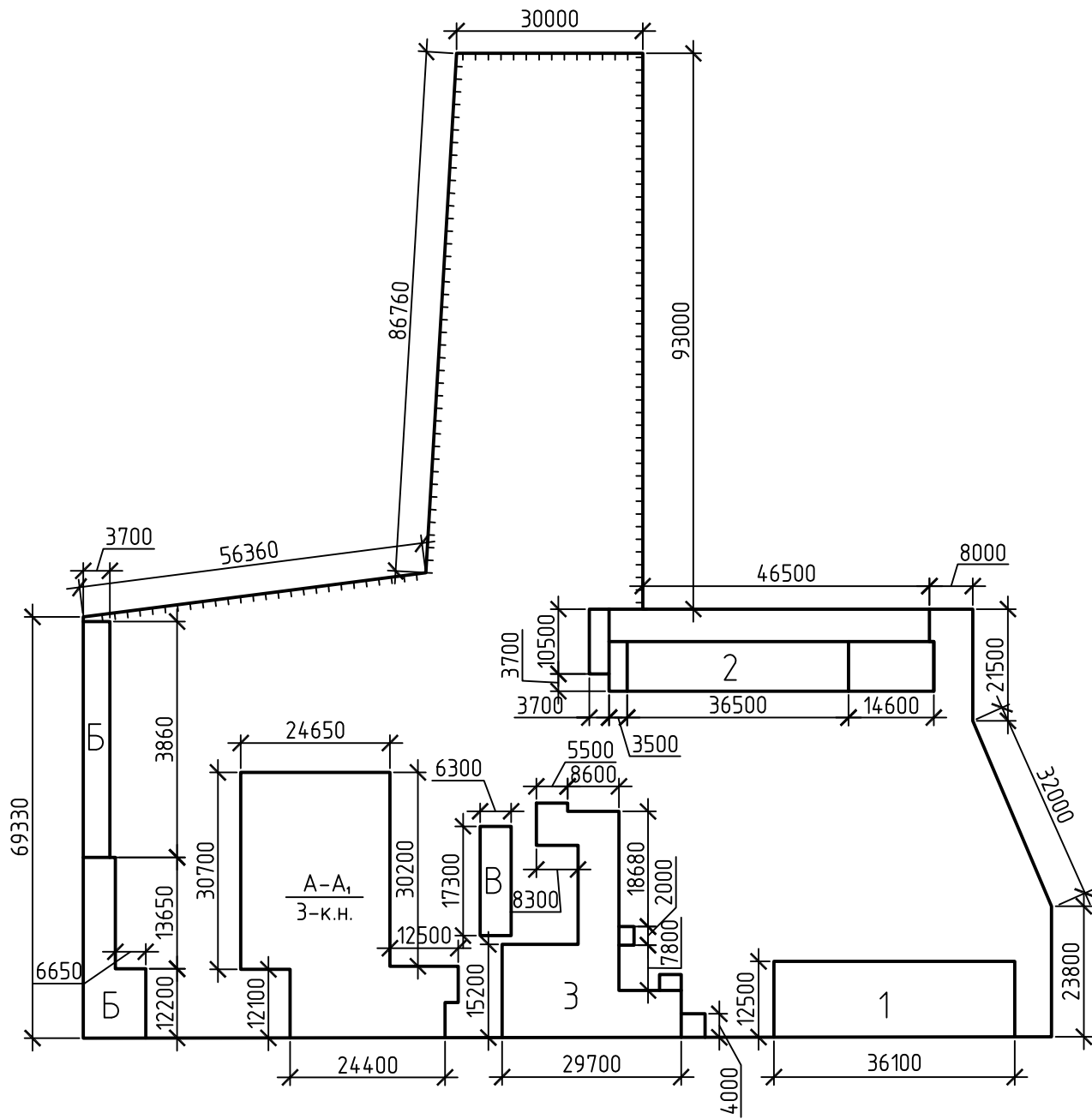
**С.А. Сясин**

**г. Брянск 2012 г.**

				Ведомость рабочих чертежей основного комплекта								Ведомость ссылочных и прилагаемых документов																																																																																						
				<table><tr><td>Лист</td><td>Наименование</td><td>Примечание</td></tr><tr><td>1</td><td>Общие данные</td><td></td></tr><tr><td>2</td><td>Разбивочный план М1:1000</td><td></td></tr><tr><td>3</td><td>План благоустройства территории М1:1000</td><td></td></tr><tr><td>4</td><td>Показатели благоустройства территории</td><td></td></tr><tr><td>5</td><td>Конструкция дорожного покрытия</td><td></td></tr><tr><td>6</td><td>Спецификация оборудования, изделий и материалов</td><td></td></tr></table>				Лист	Наименование	Примечание	1	Общие данные		2	Разбивочный план М1:1000		3	План благоустройства территории М1:1000		4	Показатели благоустройства территории		5	Конструкция дорожного покрытия		6	Спецификация оборудования, изделий и материалов		<table><tr><td>Обозначение</td><td>Наименование</td><td>Примечание</td></tr><tr><td></td><td>Ссылочные документы</td><td></td></tr><tr><td>СНиП 2.07.01-89*</td><td>Градостроительство. Планировка и застройка</td><td></td></tr><tr><td></td><td>городских и сельских поселений</td><td></td></tr><tr><td>СНиП 3.06.03-85</td><td>Автомобильные дороги</td><td></td></tr><tr><td></td><td></td><td></td></tr><tr><td></td><td></td><td></td></tr></table>				Обозначение	Наименование	Примечание		Ссылочные документы		СНиП 2.07.01-89*	Градостроительство. Планировка и застройка			городских и сельских поселений		СНиП 3.06.03-85	Автомобильные дороги																																																				
Лист	Наименование	Примечание																																																																																																
1	Общие данные																																																																																																	
2	Разбивочный план М1:1000																																																																																																	
3	План благоустройства территории М1:1000																																																																																																	
4	Показатели благоустройства территории																																																																																																	
5	Конструкция дорожного покрытия																																																																																																	
6	Спецификация оборудования, изделий и материалов																																																																																																	
Обозначение	Наименование	Примечание																																																																																																
	Ссылочные документы																																																																																																	
СНиП 2.07.01-89*	Градостроительство. Планировка и застройка																																																																																																	
	городских и сельских поселений																																																																																																	
СНиП 3.06.03-85	Автомобильные дороги																																																																																																	
				<div>Показатели по генплану</div> <table><tr><td>Поз.</td><td>Наименование</td><td>Ед. изм.</td><td>Количество</td></tr><tr><td>1</td><td>Площадь участка в границах благоустройства</td><td>м²</td><td>730,0</td></tr><tr><td>2</td><td>Площадь застройки</td><td>м²</td><td>730,0</td></tr><tr><td>3</td><td>Площадь твердого покрытия</td><td>м²</td><td>730,0</td></tr><tr><td></td><td></td><td></td><td></td></tr></table>				Поз.	Наименование	Ед. изм.	Количество	1	Площадь участка в границах благоустройства	м²	730,0	2	Площадь застройки	м²	730,0	3	Площадь твердого покрытия	м²	730,0					<div>Общие данные</div> <p>Рабочие чертежи разработаны с учетом следующих природных и эксплуатационных условий:</p> <p>-расчетная зимняя температура (средняя наиболее холодной пятидневки) – 27 °С</p> <p>-расчетная нагрузка снегового покрова для III района – 1,8 кПа</p> <p>-скоростной напор ветра для I района – 0,23 кПа</p> <p>-климатический район строительства – II в</p> <p>Проектом предусматривается устройство асфальтового покрытия.</p> <p>Перед нанесение асфальтового покрытия предусмотреть заполнение щебнем ям и неровностей, так же предусмотреть устройство щебеночного основания на вновь укладываемом участке.</p> <p>После укладки щебеночного основания, выполняется укладка выравнивающего слоя из асфальтобетонной смеси, толщиной 30мм с последующим уплотнением.</p> <p>Поверх выравнивающего слоя уложить основной слой асфальтобетонной смеси толщиной 40мм, с последующим уплотнение катками.</p>																																																																						
Поз.	Наименование	Ед. изм.	Количество																																																																																															
1	Площадь участка в границах благоустройства	м²	730,0																																																																																															
2	Площадь застройки	м²	730,0																																																																																															
3	Площадь твердого покрытия	м²	730,0																																																																																															
				<div>Согласовано</div> <table><tr><td></td><td></td><td></td><td></td></tr><tr><td></td><td></td><td></td><td></td></tr><tr><td></td><td></td><td></td><td></td></tr><tr><td></td><td></td><td></td><td></td></tr><tr><td></td><td></td><td></td><td></td></tr></table>																								<div>Информация о документах</div> <table><tr><td>Изм.</td><td>Кол.уч.</td><td>Лист</td><td>№ док.</td><td>Подп.</td><td>Дата</td><td colspan="3">313-2012-ГП</td></tr><tr><td colspan="6"></td><td colspan="3">Устройство асфальтового покрытия на территории ПУ “Клинцымежрайгаз” по ул. Займищенская, 5-а в г. Клинцы Брянской области</td></tr><tr><td colspan="2">ГИП</td><td colspan="2">Сясин С.А</td><td></td><td></td><td colspan="2" rowspan="3">Генеральные планы</td><td>Стадия</td><td>Лист</td><td>Листов</td></tr><tr><td colspan="2">Рук. группы</td><td colspan="2">Талалаев А.В</td><td></td><td></td><td>РП</td><td>1</td><td>6</td></tr><tr><td colspan="2">Исполнил</td><td colspan="2">Талалаев А.В</td><td></td><td></td></tr><tr><td colspan="2"></td><td colspan="2"></td><td></td><td></td><td colspan="2" rowspan="3">Общие данные</td><td colspan="3">ОАО “Брянскоблгаз”</td></tr><tr><td colspan="2"></td><td colspan="2"></td><td></td><td></td></tr><tr><td colspan="2">Н. контр.</td><td colspan="2">Хорава Н.В</td><td></td><td></td></tr></table>				Изм.	Кол.уч.	Лист	№ док.	Подп.	Дата	313-2012-ГП									Устройство асфальтового покрытия на территории ПУ “Клинцымежрайгаз” по ул. Займищенская, 5-а в г. Клинцы Брянской области			ГИП		Сясин С.А				Генеральные планы		Стадия	Лист	Листов	Рук. группы		Талалаев А.В				РП	1	6	Исполнил		Талалаев А.В										Общие данные		ОАО “Брянскоблгаз”									Н. контр.		Хорава Н.В			
Изм.	Кол.уч.	Лист	№ док.	Подп.	Дата	313-2012-ГП																																																																																												
						Устройство асфальтового покрытия на территории ПУ “Клинцымежрайгаз” по ул. Займищенская, 5-а в г. Клинцы Брянской области																																																																																												
ГИП		Сясин С.А				Генеральные планы		Стадия	Лист	Листов																																																																																								
Рук. группы		Талалаев А.В						РП	1	6																																																																																								
Исполнил		Талалаев А.В																																																																																																
						Общие данные		ОАО “Брянскоблгаз”																																																																																										
Н. контр.		Хорава Н.В																																																																																																
				Копировал				А3																																																																																										

Согласовано

Инв. № подл. Подп. и дата Взам. инв. №

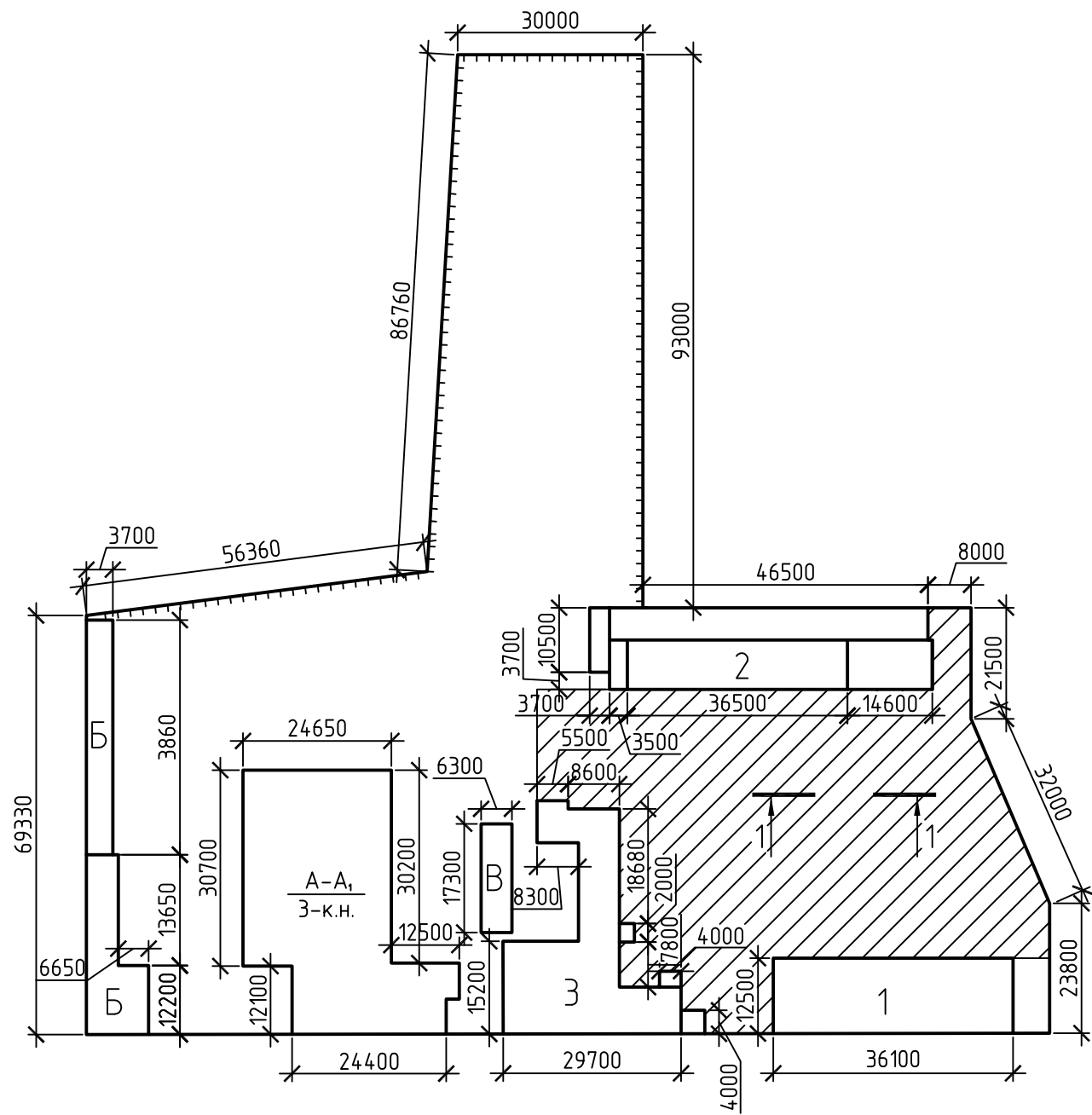


Номер на плане	Наименование	Примечание
1	Административное здание	сущ.
2	Гараж	сущ.
3	Административное здание	сущ.

						313-2012-ГП				
						Устройство асфальтового покрытия на территории ПУ "Клинцымежрайгаз" по ул. Займищенская, 5-а в г. Клинцы Брянской области				
Изм.	Кол.уч.	Лист	№ док.	Подп.	Дата	Генеральные планы		Стадия	Лист	Листов
ГИП		Сясин С.А						РП	2	6
Рук. группы		Талалаев А.В								
Исполнил		Талалаев А.В				Разбивочный план М1:1000		ОАО "Брянскоблгаз"		
Н. контр.		Хорава Н.В								

Согласовано

Инв. № подл. Подп. и дата Взам. инв. №



Условные обозначения

 - асфальтовое покрытие, S<sub>общ</sub>=730,0 м<sup>2</sup>

						313-2012-ГП			
						Устройство асфальтового покрытия на территории ПУ "Клинцымежрайгаз" по ул. Займищенская, 5-а в г. Клинцы Брянской области			
Изм.	Кол. уч.	Лист	№ док.	Подп.	Дата	Генеральные планы	Стадия	Лист	Листов
ГИП		Сясин С.А					РП	3	6
Рук. группы		Талалаев А.В							
Исполнил		Талалаев А.В				План благоустройства территории М1:1000	ОАО "Брянскоблгаз"		
Н. контр.		Хорава Н.В							

Копировал

А3

# Экспликация зданий и сооружений

Номер на плане	Наименование	Примечание
1	Административное здание	сущ.
2	Гараж	сущ.
3	Административное здание	сущ.

## Ведомость тротуаров, дорожек и площадок

Поз.	Наименование	Тип	Площадь покрытия, м²	Примечание
1	Асфальтовое покрытие		730,0	
2				
3				

						313-2012-ГП			
						<div> <div>Устройство асфальтового покрытия на территории ПУ "Клинымежрайгаз" по ул. Займиченская, 5-а в г. Клины Брянской области</div> <div>Генеральные планы</div> <div> <div>Стадия</div> <div>Лист</div> <div>Листов</div> </div> </div>			
Изм.	Кол.уч.	Лист	№ док.	Подп.	Дата				
ГП		Сячин С.А							
Рук. группы		Талагаев А.В							
Исполнил		Талагаев А.В							
Н. контр.	Хорова Н.В					Показатели благоустройства территории		ОАО "Брянскоблгаз"	

# Конструктивный разрез дорожного покрытия

Разрез 1-1

Мелкозернистый асфальтобетон-40мм  
 Выравнивающий слой асфальтобетона - 30мм  
 Щебень -150мм  
 Уплотненный грунт



						313-2012-ГП			
						Устройство асфальтового покрытия на территории ПУ "Клинцымежрайгаз"			
						по ул. Займищенская, 5-а в г. Клинцы Брянской области			
Изм.	Кол.уч.	Лист	№ док.	Подп.	Дата	Генеральные планы	Стадия	Лист	Листов
ГИП		Сясин С.А					РП	5	6
Рук. группы		Талалаев А.В							
Исполнил		Талалаев А.В				Конструкция дорожного покрытия	ОАО "Брянскоблгаз"		
Н. контр.		Хорафа Н.В							

[illegible]

						313-2012-ГП			
						Устройство асфальтового покрытия на территории ПУ "Клинцымежрайгаз" по ул. Займищенская, 5-а в г. Клинцы Брянской области			
Изм.	Кол. уч.	Лист	№ док.	Подп.	Дата	Генеральные планы	Стадия	Лист	Листов
ГИП		Сясин С.А					РП	6	6
Рук. группы		Талалаев А.В							
Исполнил		Талалаев А.В				Спецификация оборудования, изделий и материалов	ОАО "Брянскоблгаз"		
Н. контр.		Хорава Н.В							